

光屋外線防護カバー留具

【用途】

従来、2号保護用PVCテープで固定していたドロップケーブルと光屋外線防護カバー（4.0mm）をワンタッチで固定できる留具です。

製品外観



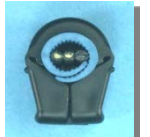
取付時



留め方向フリー



（縦方向留め）

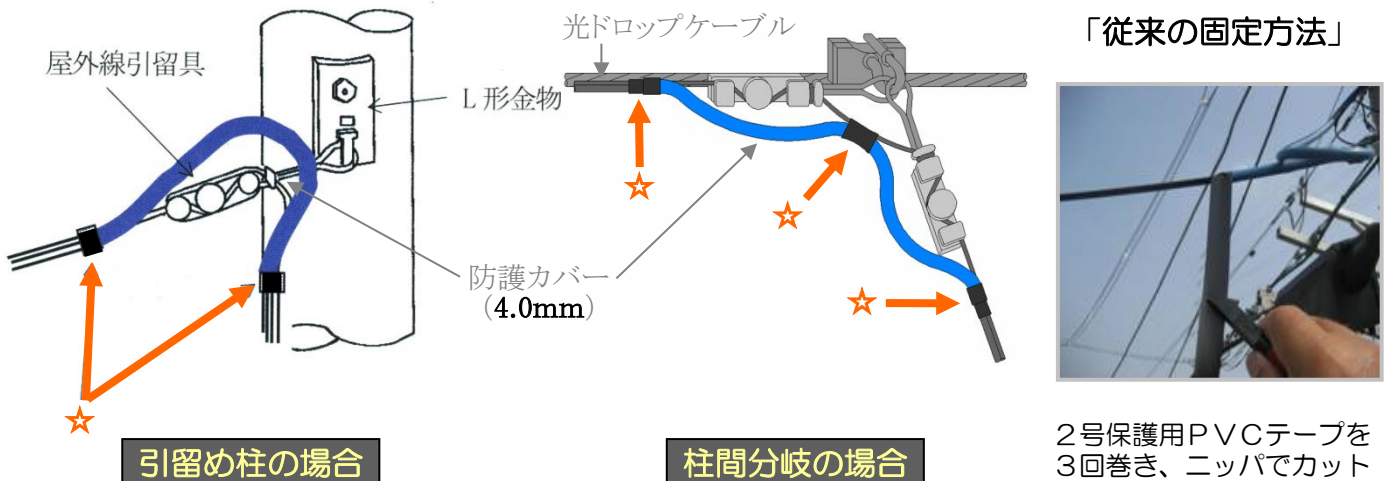


（横方向留め）

注）保護カバーは識別し易くする為、東日本仕様の写真を使用しています。

【適用ドロップケーブル】 1・2心SM型ドロップケーブル

【適用箇所例】・・・注）**CCH等のハンガー内では使用出来ません**（通線器が引っ掛かる恐れがあります）



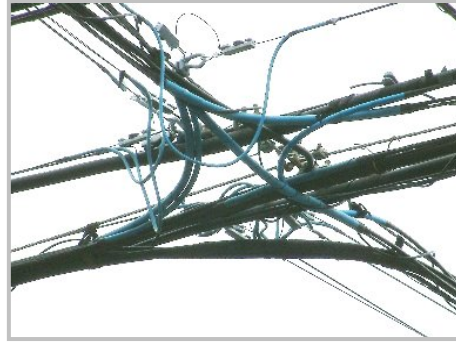
【特長】

- 保護Vテープより大幅に短時間で固定でき、**作業効率が図れます**。
- 工具不要、テープに比べ剥がれが無く、**雨天時作業も向上**します。
- テープの巻きにくい**ドロップ輻輳箇所**にも簡単に取付けが可能です。
- 不安定な作業場所でも片手で固定でき、**安全性が向上**します。

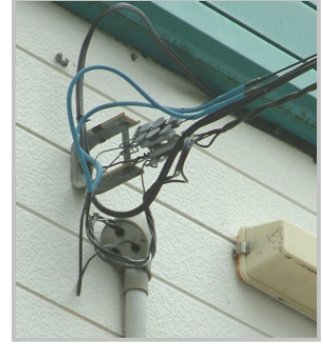
【輻輳箇所には特に最適】



中間柱



柱間交差



引込み口

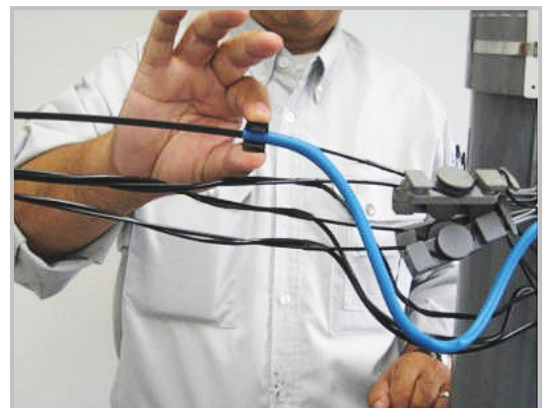
【作業時間の比較】

現行テープ巻き (両手+ニッパ使用)



約20秒 (単独) ~ 40秒 (輻輳箇所)

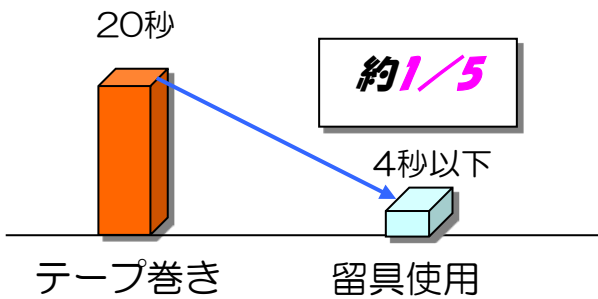
留具方式 (片手でワンタッチ)



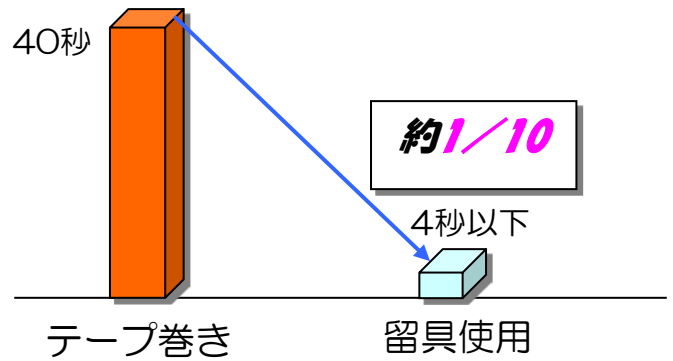
4秒以下

【作業時間の短縮効果】

単独 (1条)



輻輳箇所 (既設2条へ1条追加)



【取付け位置】

防護カバーへの取付けは端から10 mm の位置で留める事をお勧めします (両端留めの場合)

