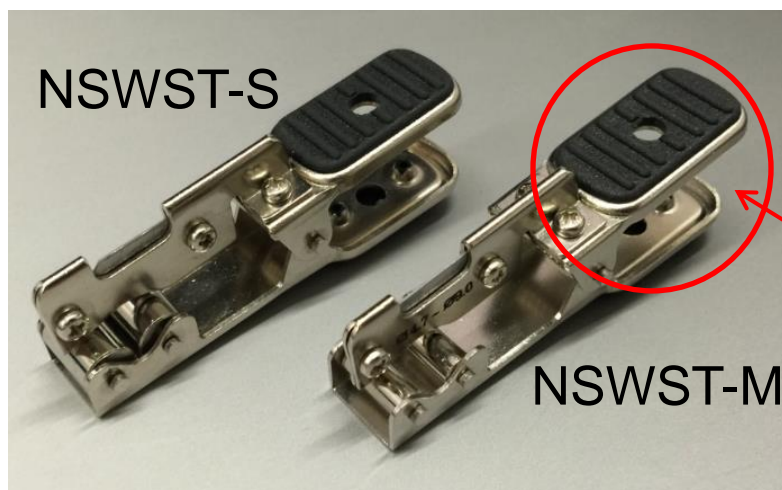


## ケーブル皮剥き器 ジャケツパ



- 滑り止め
- 開閉が容易

## ■ 特長

- ・通信ケーブル、LANケーブルの外被に切れ目を入れ、外被を除去するケーブルストリッパー
- ・芯線にキズをつけず外被をカット
- ・ケーブルを挟んで、本体を1回転させるだけの簡単操作
- ・消耗品のカッター刃は、市販品が使用可能
- ・小型で作業現場への持ち歩きに便利(L 70mm × H 25mm × W 17mm)

## ■ 品名・型式

品名	型式	適用ケーブル径(mm)	備考
ジャケツパM	NSWST-M	φ 4.7～φ 9.0	一般LANケーブルに最適
ジャケツパS	NSWST-S	φ 3.2～φ 5.0	細径LANケーブルに最適

## ■ 取扱注意事項

- ①使用前に、実際に使用するケーブルに合わせて確認・調整をしてください。  
刃を出す長さは、外被が薄皮一枚残る程度の切れ込みとなるのを調整の目安にしてください。  
適切に調整しない場合、カッター刃が心線まで傷付ける可能性があります。  
尚、調整時はプラスドライバーNo. 1を使用してください。
- ②外被に切れ目が入りづらくなった場合は、カッター刃を交換してください。  
使用するカッター刃は、事務用サイズ（刃幅：9.0mm、刃厚：0.38mm）を使用し、  
交換の際は3片使用します。
- ③本工具は通電中の電線、ケーブルには使用しないでください。  
また、カッター刃で怪我をする恐れがありますので、取扱いには注意してください。



お問い合わせ・注文先

全通協 サービス営業部門 Tel.03-6665-0115 Fax.03-5835-0730

shinseihin-info@zentsukyo.or.jp

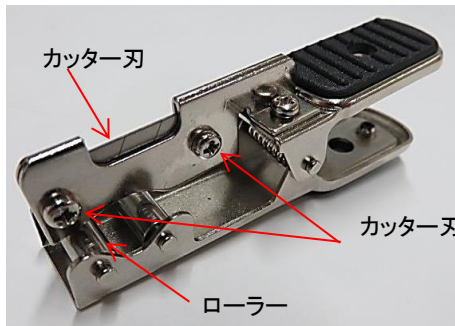
〒103-0004 東京都中央区東日本橋2-16-4 NSビル3F

ジャケツパ 取扱説明書

ジャケツパ仕様

- ・通信ケーブル、LANケーブルの外被に切れ目を入れ、外被を除去するケーブルストリッパー
- ・芯線にキズをつけず外被をカット
- ・ケーブルを挟んで、本体を1回転させるだけの簡単操作
- ・消耗品のカッター刃は、市販品が使用可能
- ・小型で作業現場への持ち歩きに便利(L 70mm × H 25mm × W 17mm)

(単位:mm)



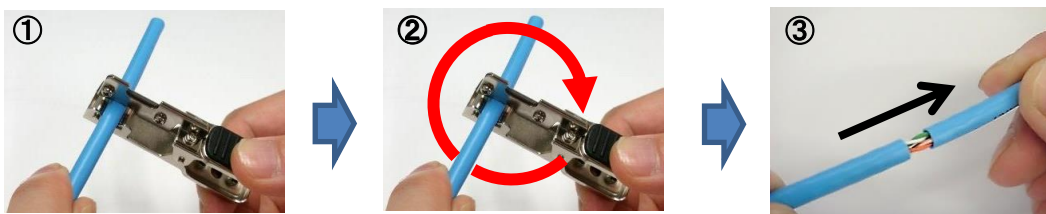
品名	型式	推奨ケーブル径	備考
ジャケツパM	NSWST-M	φ4.7~φ9.0	一般LANケーブルに最適
ジャケツパS	NSWST-S	φ3.2~φ5.0	細径LANケーブルに最適

※本体裏面に型式及び、推奨ケーブル径が表示しています。



使用方法

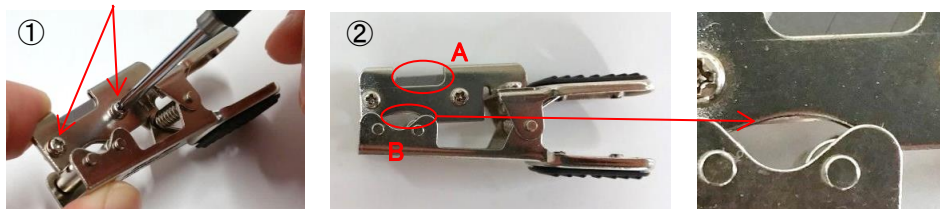
- ①ジャケツパを開いて、外被を除去する位置にカッター刃を合わせ、ケーブルを挟む。
- ②下写真のように、**矢印方向(押込む方向)**にジャケツパを1回転させる。(逆に回転させた場合は、切れ目が適切に入りません)
- ③ジャケツパからケーブルを外し、外被を除去します。  
※心線に傷が入っていないことを確認してください。



カッター刃の調整

- 実際に使用するケーブルに合わせて確認・調整をしてから使用してください。
- ①カッター刃固定ネジ(2箇所)を緩める。※プラスドライバーNo.1を使用してください。
  - ②カッター刃が動くので、カッター刃のA部を指で摘み、Bの刃高さを調整する。
  - ③ネジを締め、ケーブルの外被を除去し、心線に傷が入っていないか、確認する。
  - ④心線にまだ傷が入っている場合は、①から再度実施する。

カッター刃固定ネジ(2箇所)



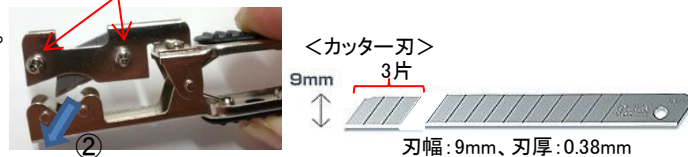
刃を出す長さは、外被が薄皮一枚残る程度の切込みとなるのを調整の目安として下さい。

カッター刃の交換

外被に切れ目が入りづらくなった場合、カッター刃を交換して下さい。  
使用するカッター刃は、事務用サイズ(刃幅:9.0mm、刃厚:0.38mm)を使用し、交換の際は3片使用します。

- ①カッター刃固定ネジ(2箇所)を緩める。※プラスドライバーNo.1を使用してください。
- ②カッター刃をジャケツパ本体から取り出す。
- ③3片に折ったカッター刃をジャケツパに②と逆の要領でセットする。

※カッター刃交換後は、必ずカッター刃の位置調整を行ってください。



ご使用上の注意

- ・本工具は、通電中の電線、ケーブルには使用しないでください。
- ・カッター刃で怪我をする恐れがありますので、取扱いには注意してください。
- ・本工具を仕様以外には使用しないでください。本体破損の恐れがあります。



お問い合わせ・注文先

全通協 サービス営業部門 Tel.03-6665-0115 Fax.03-5835-0730

shinseihin-info@zentsukyo.or.jp

〒103-0004 東京都中央区東日本橋2-16-4 NSビル3F