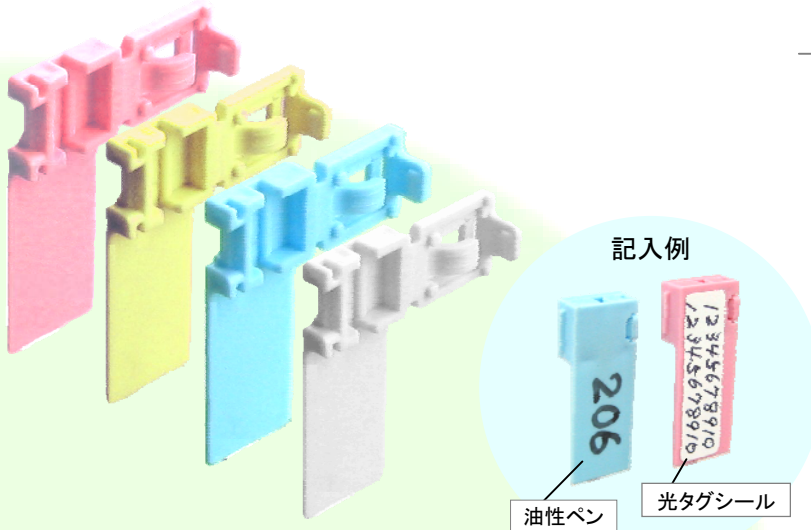


ビル・マンション光配線のケーブル識別性を向上！

光タグ〈W〉 光ケーブル識別表示用



特長

- ワンタッチ装着・脱落防止構造
 - ・光ケーブルにワンタッチで簡単装着
 - ・出っ張りの無いロック機構でケーブル処理中の脱落も防止
- 記入しやすい表面処理(シボ加工)
 - ・油性ペン・ボールペン※1・鉛筆などマルチに対応
- 表示が見やすい定位置固定
 - ・太さの異なる光ケーブルでも文字面を定位置に装着可能※2
 - ・滑り止め付バネ圧力方式で光ケーブル外被を傷つけることなく任意の位置に固定
- 薄型スリム形状
 - ・光ケーブルの集中する所でもかさばりを軽減
- ECO対応
 - ・NTTグリーン調達ガイドライン推奨材「ポリプロピレン樹脂」を使用

※1.ボールペン記入時は「光タグシール」(オプション)の使用を推奨
 ※2.角型の場合

光タグ〈W〉

梱包単位: 100 個/袋

カラー: **赤** **黄** **青** **白**

カナ品名

ヒカリタグ「アカ」〈W〉	ヒカリタグ「キ」〈W〉
ヒカリタグ「アオ」〈W〉	ヒカリタグ「シロ」〈W〉

光タグシール〈W〉(オプション)

梱包単位: 200 枚/袋

カラー: **白**

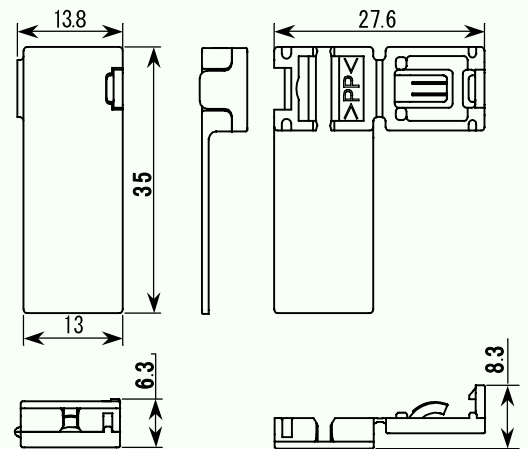
寸法: 33mm × 9mm

カナ品名

ヒカリタグシール〈W〉



寸法図 (実寸大)

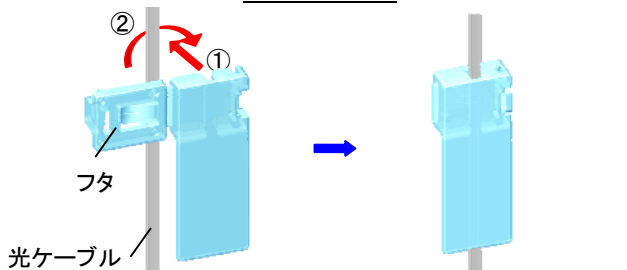


仕様

- 材質: ポリプロピレン樹脂 (PP)
- ケーブル把持部: 滑り止め付バネ圧方式
- 適用光ケーブル径:
 - 角型(インドアケーブル等) 厚さ 1.6~2.0±0.2mm × 高さ 2.0~3.1±0.2mm
 - 丸型(光コード等) φ 1.5~φ 2.0±0.2mm

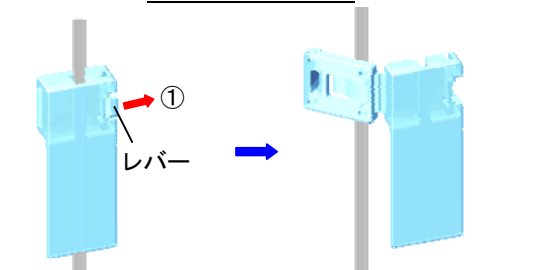
使用方法

ケーブル把持



- ① 光ケーブルを溝に挿入します。
- ② フタを「カチッ」という音がするまで押し込みます。

ケーブル把持解除



- ① レバーを広げロックを解除し、フタを開けます。

※当製品の仕様及び外観は改良のため予告なく変更する場合があります。