

光心線接続用作業台(カタム君)

地下中継用光クロージャにおける接続および切り替え作業時において、クロージャを固定することにより、安全・安定した作業環境を実現しています。また、可動式構造により、切り替え作業時における裏面作業にて容易に目視で確認しながらの作業が可能で、安全な作業環境を実現しています。

構成部品



アタッチメントB



アタッチメントA

非作業面側へ倒す



ストッパーが利く段階まで倒すと60° 開放 → 固定ピンにて固定

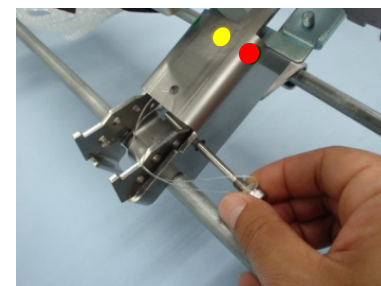
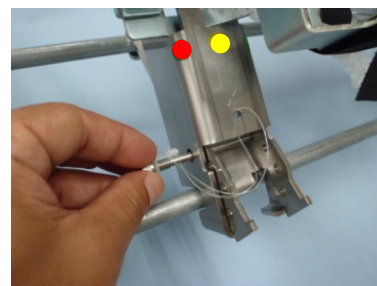


通常の接続作業時: 垂直保持

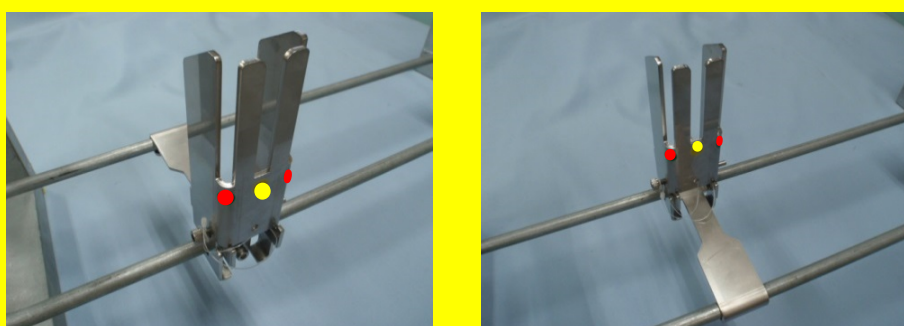
裏面の容易な目視作業可能



裏面作業時: 60° 開放保持



固定ピンにて固定 (全角度保持時)



作業環境に合わせ、アタッチメントAの取付方向を反転し、最適化可能

特 長

- 作業現場の状況・スペースに合わせた作業台の設置位置の変更が可能。
- 60° 可動させ開放することにより、安全な裏面作業(5号FSC心線分岐固定部品)が可能

項 目	ス ペ ッ ク
適用クロージャ	5TFSC「8~100,340」、7(B)TFSC「40,100,200,300」、7TFSC「160」、7(B)フンキTFSC「5,10,13,30」
開放可能角度	60° (30°) ※各角度にて固定ピンにて固定可能。



お問い合わせ・注文先
 全通協 サービス営業部門
 Tel.03-6665-0115 Fax.03-5835-0730
 shinseihin-info@zentsukyo.or.jp
 〒103-0004 東京都中央区東日本橋2-16-4 NSビル3F