

2022.10版

全通協の新製品



全国通信用機器材工業協同組合
(全通協)

●全通協のHPからも確認できます●

<https://www.zentsukyo.or.jp/product-list/zentsukyo-new-products>

お客様の課題に対するソリューション提案活動と、
通信設備の工事や保守にお使いいただける新製
品をご紹介します。

目 次

◆組合概要	2ページ
◆ソリューション提案活動の紹介	..	3ページ
◆製品一覧		
・施工性向上	7ページ
・安全・省力化	10ページ
・保守用	13ページ
・測定器・工具類	14ページ
・カスタマイズ製品	18ページ

組合概要

全通協は、NGN・光ブロードバンドの発展に寄与する情報通信関連製品を数多く取扱っているサプライヤです。

71社の組合員が持つ独自の技術ノウハウと卓越したアイデアを結集したソリューション提案活動も積極的に取り組んでいます。

【全通協の活動方針】

- 良いものを…………… 施工性・保守性を考慮した製品の開発・改善
- 納得いただける価格で …………… 製品・製造技術の開発・改善による価格低減
- ご希望時に…………… お客様のニーズに応える製品の安定供給
- 安心してお使いいただく…………… 安定した品質を保證する徹底した品質管理

所在地	〒103-0004 東京都中央区東日本橋2-16-4 Jプロ東日本橋ビル3F
代表者	理事長 椎名 吉夫
設立年月日	平成13年2月1日 ・全国通信用機器材工業協同組合 ・全国通信用屋内外線協同組合 ・通信機器工業協同組合 等関係組合の統合再編により、新たに発足しました
組合員数	71社（2022年7月現在）
出資金	163.5百万円（2022年7月現在）
事業概要	1.通信用機器材の共同受注 2.通信用機器材の共同研究及び技術開発 3.組合員の事業に関する情報の提供、調査・研究 4.通信用機器材の広告宣伝、市場開拓
主な取引先	日本電信電話株式会社 東日本電信電話株式会社 西日本電信電話株式会社 N T Tコミュニケーションズ株式会社 株式会社N T Tドコモ 株式会社エヌ・ティ・ティ エムイー 株式会社N T Tフィールドテクノ 株式会社N T Tファシリティーズ N T Tアノードエナジー株式会社 全国情報通信資材株式会社

- 全通協はお客様が抱える課題の解決をお手伝いします
- お客様の「困った!!」を「良かった!!」に変えるソリューションをご提案します
- お客様の課題をお気軽にご相談下さい



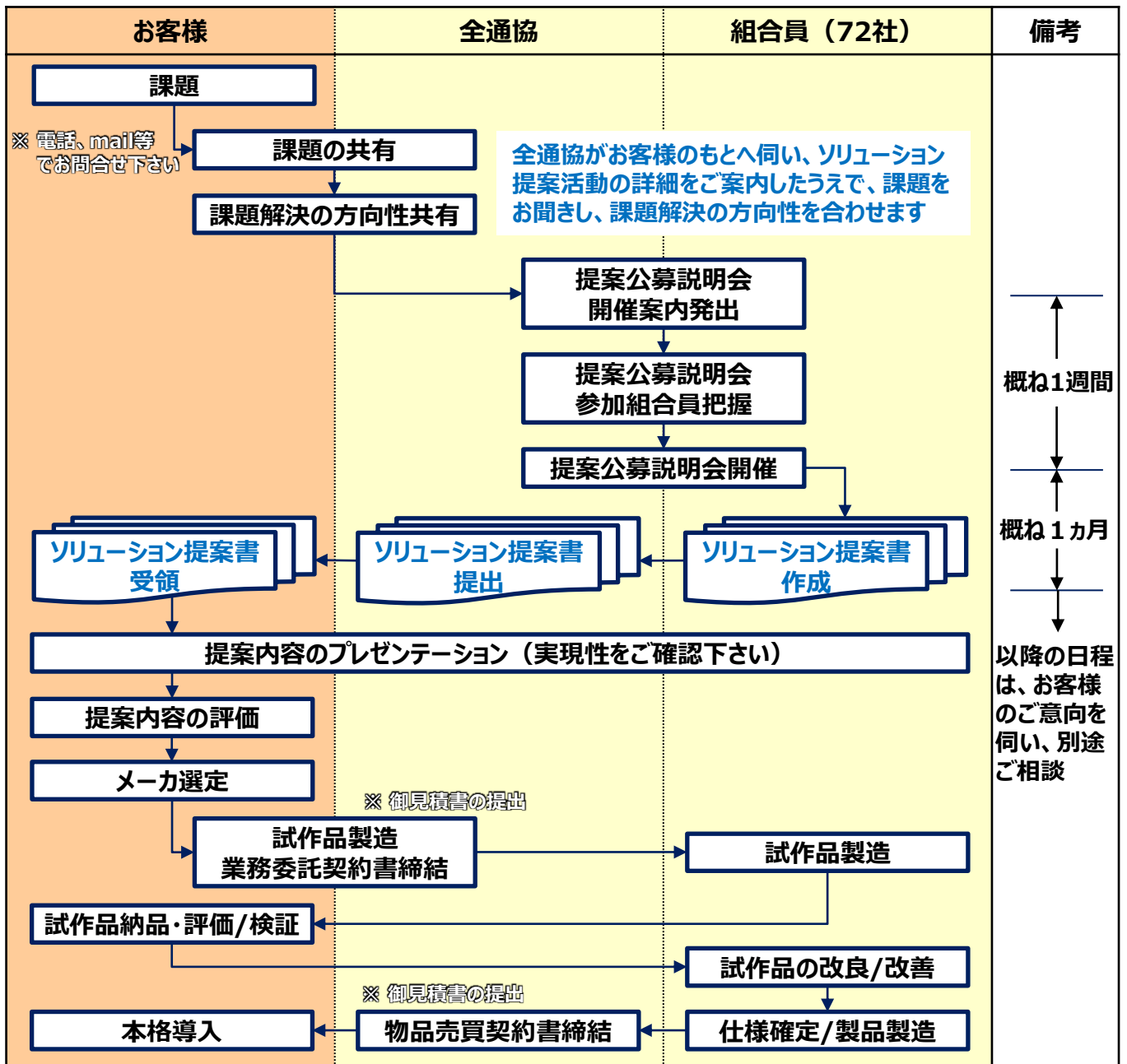
お問合せ先

全通協 サービス営業部門

Tel. 03-6665-0115

shinseihin-info@zentsukyo.or.jp

ソリューション提案活動の流れ



◆提案事例一覽◆

提案事例1：光回線廃止工事の無派遣化

提案概要

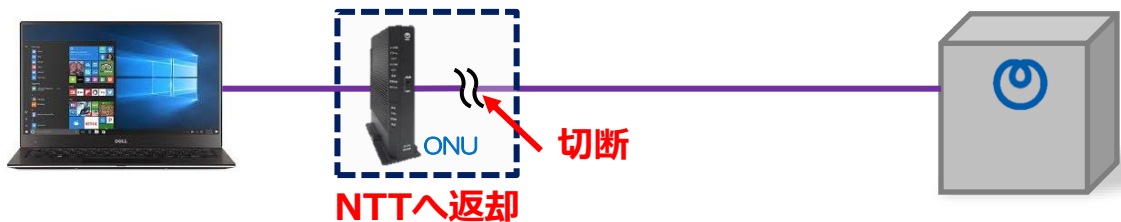
【お客様の課題】

1. NTT東西会社様は、光開通後に廃止依頼があると、廃止派遣工事費用負担が必要
2. 通信建設会社様は、廃止派遣工事を依頼されると、開通稼働が抑制される

【ソリューション提案】

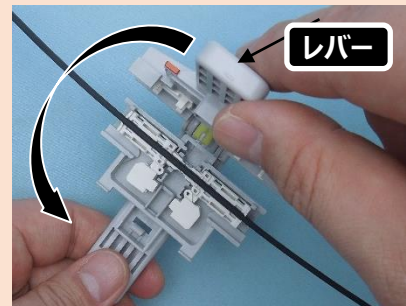
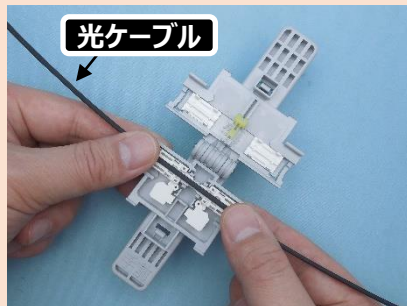
お客様ご自身に廃止工事を実施して貰う
⇒安全且つ容易にできるツールが必要

※NTT東西会社様にご採用いただいています

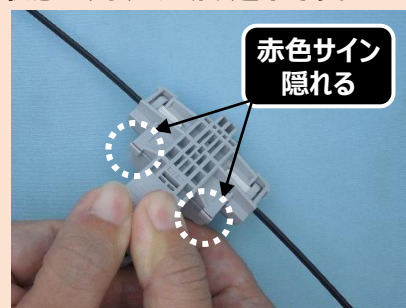
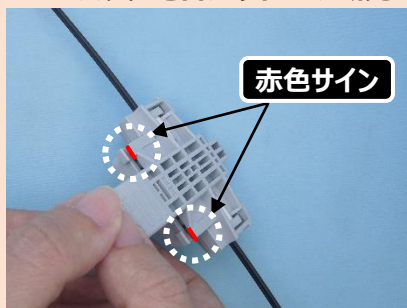


作業手順

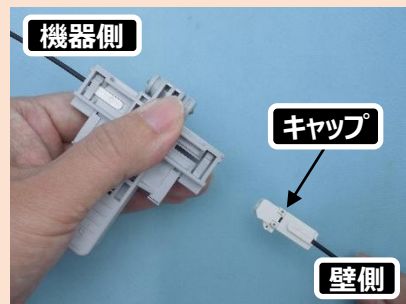
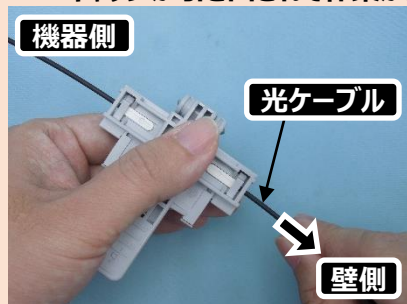
- 1 光ケーブルを縦にして溝に入れ、押し込む。
ケーブルが溝からはみ出していない事をよく確認してレバーを閉じる。



- 2 両手で握り強い力を加え、赤色サインが隠れるまでしっかり力を加える。
“バチツ”と音がすれば切断完了。赤色サインが見えている状態は、まだ切断の途中です。



- 3 壁側の光ケーブルを引っ張り、キャップを引き出します。
キャップが引き出されて作業が完了です。



提案事例2：地上アクセスケーブル敷設ツール

提案概要

【お客様の課題】

高所作業は転落事故が発生する危険性があるため、極力回避したい

【ソリューション提案】

高所作業車での作業を減らし、地上から一束化部材に通線を行うツールを導入し、作業の効率化と安全性の向上を図る

製品の改善点

株式会社NTTフィールドテクノ様との共同開発品

地上アクセスケーブル敷設ツール

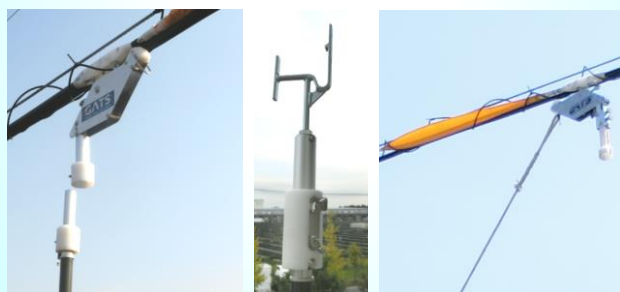


◆ 特長1：適用範囲の拡大

- ・障害物回避のため、GATSと操作棒を分離出来る機構(デタッチャブル)を標準装備
- ・オプションとなるフック(先端誘導に使用)や、ロープ掛けリングを追加し、作業方法の範囲を大幅に拡大

一束化部材内通線

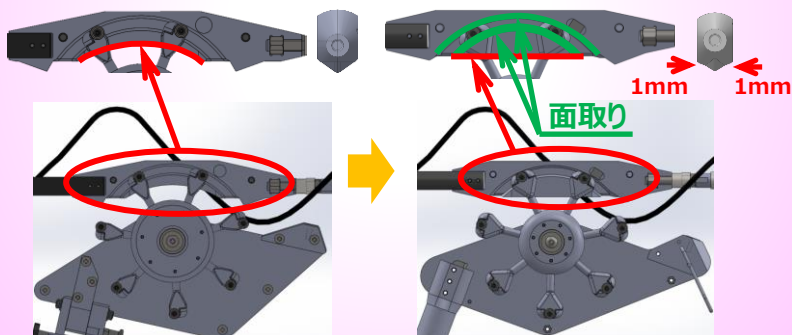
柱間通線



デタッチャブル フック ロープ使用例

◆ 特長2：通線性能向上

- ・形状をストレートにすることにより、ケーブルや一束化ハンガの巻き込みを無くすよう改善
- ・内部の羽足通路の角を面取りし、更なる強度UP
- ・両側カバーの厚みを薄くし、スリムで軽量



◆ 特長3：直進性向上

- ・羽足の形状と材質をステンレスに変更することにより、直進性を向上
- ・トラブル回避（後退）をし易くするよう改善



提案事例3:メタル線路故障位置探索器 FL-Xs

提案概要

【お客様の課題】

老朽化したメタル設備保守において、手順化や試験機器の統一化は非常に難しく、熟練技術者が持つ技術やノウハウへの依存度が高いため、手間と時間を要している

【ソリューション提案】

メタル不良心線修理に必要な試験や測定を、作業手順を標準化し、スキルフリーな故障探索器により作業を効率化し、大幅な生産性向上を図る

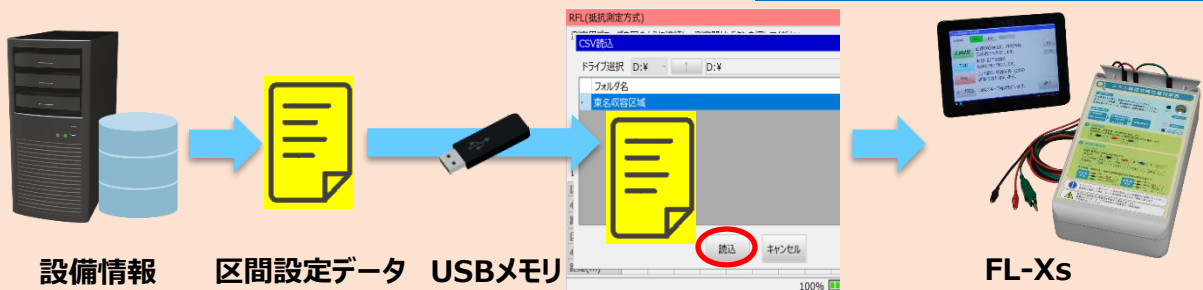
特徴

- 回線試験[絶縁抵抗・静電容量・電圧]により、不良状態を自動判定し、測定結果は自動的に保存可能
- パルス測定 (TDR) 機能により、故障位置探索 (0~12Km) が可能
- 絶縁不良測定 (RFL) 機能により、故障位置探索 (0~20MΩ、0~35Km) が可能
- 設備連携により、区間設定データの自動投入が可能
- 測定結果画面の画像データ出力 (画面コピー) が可能

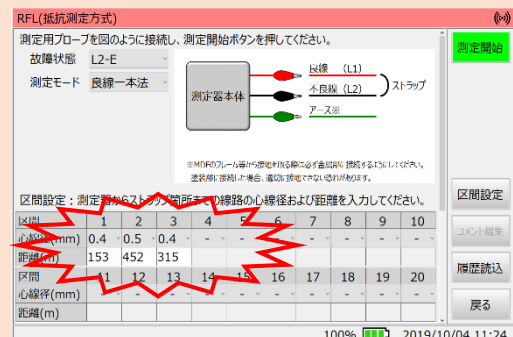
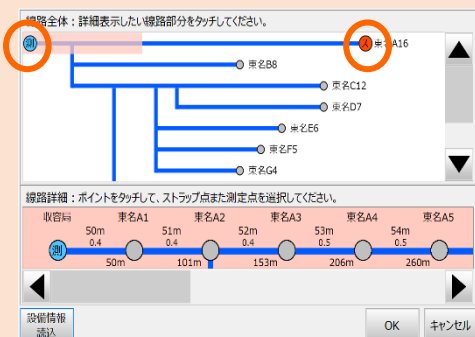


使用イメージ




NTT技術協力センター様との共同開発品



設備情報 ▶ 区間設定データ ▶ 暗号化ファイル ▶ USB ▶ データ読込 ▶ FL-Xs



◆製品一覽◆

カテゴリー	製品名	製品概要
施工性向上 (ユーザ系) 	オプトモール 	<ul style="list-style-type: none"> • 宅内の壁、天井際へ光ファイバを配線することが出来ます。 • 付属品は、光ファイバの許容曲げ半径に対応してます。 • 迅速な配線ルート確保と配線の保護が出来ます。 • テープ付きとテープ無の2種類があります。 • テープ無の固定用にポン太郎があります。
施工性向上 (ユーザ系)	スプリッタモジュール設置プレート 	<ul style="list-style-type: none"> • 既設のユーザ系構内光キャビネット増設の際に壁を傷つけずに下または左右に設置できます。 • 既存キャビネットと木板の間に差し込み、木ねじで固定できます。 • 構内小型スプリッタモジュール等をネジ又は磁石で固定できます。
施工性向上 (ユーザ系) 	引留コーナー金物 	<ul style="list-style-type: none"> • C型金物を、家の角部にガッチリと固定できる金物です。 • 張力を90度、2方向に分散し壁面で受け止めるため、長期間確実に把持力が維持されます。 • 取付けビスは、建物構造体の柱に取付けるので、外壁仕上げが経年劣化しても抜ける心配がありません。
施工性向上 (ユーザ系)	地上アクセスケーブル布設ツール GATS 	<ul style="list-style-type: none"> • 地上から既設の一束化部材に新たなケーブルを安全且つ効率的に通線することが出来るケーブル布設ツールです。 • 一束化部材への新たなケーブルの通線と柱間通線を、地上から昇柱することなく実施できるため、作業時間の短縮が図れます。 • 通線時に高所作業車を使用する必要がないため、交通誘導員を配置する必要がありません。 • GATSにケーブルを取付けて牽引することが出来るため、ケーブル布設時間の短縮が図れます。

カテゴリー	製品名	製品概要
<p>施工性向上 (アクセス系)</p> 	<p>TNクロージャバックル締結治具</p> 	<ul style="list-style-type: none"> • てこの原理を用い、一人で容易にバックル締結が可能です。 • スリーブ締結作業の大幅な時間短縮が可能です。(概ね半減以下) • 手で直接バックルを取付けることがないため、手の挟み込み等の怪我を防止できます。
<p>施工性向上 (アクセス系)</p> 	<p>オブクリーン100</p> 	<ul style="list-style-type: none"> • 融着、メカニカルスプライス接続で素線光ファイバを清掃する時に使用します。 • ベンコット(高ピュアリティークワイパー)を無水エタノールで湿潤させ防湿用包材で分包したものです。 • お客様宅での作業に最適です。
<p>施工性向上 (アクセス系)</p> 	<p>HH用SUD/UPクロージャ作業台座</p> 	<ul style="list-style-type: none"> • 狭隘なハンドホール等でのクロージャ接続作業の安全性及び作業性を改善するとともに、大幅な効率化を図るための作業台座です。 • 各種ハンドホール、CC-BOX等における全てのクロージャに対応可能です。 • クロージャの高さ調整及び10対PAT普通接続器の取付けが可能で、自立万能袋で作業中の廃材が受けられます。 • 自立万能袋に作業台座を入れて持ち運び出来ます。
<p>施工性向上 (アクセス系)</p>	<p>インナクランプスペーサ用スケール</p> 	<ul style="list-style-type: none"> • ケーブル外径が判ればインナクランプスペーサ内径剥ぎ取り量を瞬時に判断できるスケールです。 • メジャー、スケールのどちらでもS、ML、LBの3種類に対応可能です。 • メジャータイプはケーブルに巻き付けるだけスケールタイプはケーブルに合わせるだけで剥ぎ取り量を判断できます。 • 施工能率を向上させるとともに、適用間違いを未然に防ぎ品質が向上します


カテゴリー	製品名	製品概要
施工性向上 (アクセス系)	<p data-bbox="258 271 644 354">光コネクタ端面クリーナー 「くるるん ぱっ」</p> 	<ul data-bbox="822 368 1368 586" style="list-style-type: none"> • 簡単な操作：カバーを開けて、光コネクタ端面を“くるるん”とまわして、“ぱっ”とききれいにできます。 • 環境にやさしい：全て紙でできているのでリサイクルが可能です。 • 安全：紙刃なので作業も安全です
施工性向上 (アクセス系)	<p data-bbox="258 710 576 762">PATコネクタ用マルチケーブル</p> 	<ul data-bbox="822 799 1368 996" style="list-style-type: none"> • 10P-PATコネクタ<US>及びに接続されたケーブルにおいて、ルート変更や支障移転の際に使用します。 • マルチケーブルの両端にPATコネクタを接続して使用するので、簡単な手順で無瞬断切替ができます。
施工性向上 (NW系)	<p data-bbox="258 1152 576 1245">JJ48ポートパッチ パネル (PP48-PCB)</p> 	<ul data-bbox="822 1214 1368 1462" style="list-style-type: none"> • EIA規格19インチラックの1Uスペースに、48ポートのJJコネクタを装着したパッチパネルです。 • コネクタは、カテゴリ5eにて、パッチパネル本体に固定されています。 • 裏面に取り付ける着脱可能なケーブルブラケットを標準にて添付しています。
施工性向上 (NW系)	<p data-bbox="258 1593 548 1645">LANタグ M-30</p> 	<ul data-bbox="822 1649 1368 1887" style="list-style-type: none"> • LANケーブルに、ワンタッチで装着でき、脱落防止構造になっています。 • 記入しやすい、表面処理(シボ加工)で、油性ペン、ラベル表示等、マルチ対応になっています。 • 薄型スリム構造なので、ケーブルの集中する場所でもかさばりません。

◆全通協の新製品

施工性向上

安全・省力化

カテゴリー	製品名	製品概要
施工性向上 (NW系) 	タブ付きLCコネクタ 	<ul style="list-style-type: none"> データセンター等高密度に実装されたLC形光コネクタの挿抜がタブを引く事で行えます。 高密度に実装された環境では、指による挿抜に比べ、隣接されたケーブルへの影響も少なく、安全に作業が出来ます
安全・省力化 (ユーザ系) 	C形金物壁面浮き発見治具 	<ul style="list-style-type: none"> C型金物のネジ緩みを遠くから目視確認できるので、危険を事前に発見することが出来ます。 既設、新設のC型金物にワンタッチで簡単に取付けが可能です。 屋外線引留具の外れ防止機能も備えています
安全・省力化 (アクセス系) 	電柱傾斜確認ツール 	<ul style="list-style-type: none"> 電柱の傾斜が容易に確認できるため、建柱作業の効率化が図れます。 全てのCP（単独柱・共架柱）、鋼管柱に容易に装着でき、水平・垂直方向の傾斜を一目で確認できます。 丸型の水準器を採用しているので傾いている方向が一目瞭然です。 市販の水準器を利用しているので安価です。 収納ケース付きで持ち運びも安心。
安全・省力化 (アクセス系) 	光心線接続用作業台(カタム君)  <p>裏面の目視作業が容易です！</p>	<ul style="list-style-type: none"> 地下中継クロージャを固定することにより、接続・切替作業を安定かつ安全に実施出来ます。 作業現場の状況、スペースに合わせた作業台の設置位置変更が可能です。 60度可動させ開放することにより、裏面作業を安全に実施可能です。


カテゴリー	製品名	製品概要
<p>NEW</p> <p>安全・省力化 (アクセス系)</p>	<p>三段梯子補助ツール(すぎやまくん)</p> <p>梯子転倒を防止し、1人作業も安心です!</p> 	<ul style="list-style-type: none"> • 三段梯子の伸縮作業時の安全性を補助します。 • ワンタッチで着脱可能であり、立掛角度や段差に合わせて調整が可能です。 • アウトリガーは末広がりのハの字構造なので作業の邪魔になりません。
<p>安全・省力化 (NW系)</p>	<p>B-MISCF自立警報アダプタ(かかし君)</p> 	<ul style="list-style-type: none"> • 本アダプタには、付帯装置架 (B-MISCF) の電源よりヒューズ断監視回路へ電源を供給する機能があります。 • 本アダプタを利用することにより、D70交換機の電源供給架を撤去することができます。 • 使用する工具はドライバーのみであり、簡単にB-MISCF架内に搭載出来ます
<p>安全・省力化 (NW系)</p> 	<p>携帯アース端子</p> 	<ul style="list-style-type: none"> • PKG交換作業時に使用するアース端子です。 • リストストラップ用接地端子が無い装置や架に取付け、リストストラップのプラグを直接差すことができます。 • 本品の落下によるショートへの配慮として、絶縁カバーで覆っています。
<p>安全・省力化 (NW系)</p> 	<p>ころころ台車Ver2</p> <p>耐荷重200kg</p> <p>146cm</p>  <p>②ストッパーを解除</p> <p>①足でペダルを踏む</p>	<ul style="list-style-type: none"> • 19インチラックの上段に、重量装置を搭載する際、楽に上段まで装置を上げ、搭載することができます。 • 今まで3人で実施していた工程が、2人で対応可能。 • 200kgまで、搭載可能です。 <p>《操作》</p> <ol style="list-style-type: none"> ①足でペダルを踏む (油圧式) だけでリフターが146cm昇降できます。(電気不要) ②ストッパーを解除すると、力を使わず押すだけで、ころころと転がして装置を移動することができます。

カテゴリー	製品名	製品概要
安全・省力化 (NW系)	<p>BEW光ケーブル保護カバー</p> <ul style="list-style-type: none"> ・ネジをラックへ取付ける ・カバーをネジへ掛ける 	<ul style="list-style-type: none"> ・ラックから露出している光ケーブルを保護するためのカバーです。 ・ラック前を通過する際のケーブルへの接触を原因とした断線や破損等の人為事故を防止します。 ・付属品の4本のネジをラックのネジ穴に取付け、カバーを掛けるだけで設置出来ます。
安全・省力化 (NW系)	<p>RT-BOX用 小型光成端架</p> 	<ul style="list-style-type: none"> ・RT-BOX等狭隘場所での光化を可能とする成端架です。 ・搭載端子数は200心で、スプリッタ搭載数は14枚可能です。 ・設置面積は高さ：210cm、幅：54cm、奥行：40cmです。 ・スプリッタ収容部がない「標準タイプ」もあります。
安全・省力化 (NW系)	<p>UTPケーブル一括把持具(抜GUN)</p> 	<ul style="list-style-type: none"> ・SMDC-AP盤の取替えを効率的に行うために、UTPケーブルを一括把持及び挿抜するための器具です。 ・SMDC-AP盤に接続されているUTPケーブルを16ポート毎に纏めて、取外しと再接続ができます。 ・AP盤を新しいものに交換している間は、UTPケーブルを元の状態を保ったまま仮置きできます。 ・誤挿入防止のための「編組」が不要となり、事前準備にかかる時間と切替時間の両方の負担が軽減できます。
安全・省力化 (NW系)	<p>極性確認用ペグ</p> 	<ul style="list-style-type: none"> ・1L-CR形の極性確認用ペグです。 ・40-ARRの弾器部に挿入することにより、簡単にAB線の極性をLED表示で確認できます。 ・誤って現用回線に挿入しても、通話中呼は切断されません。

カテゴリー	製品名	製品概要
安全・省力化 (NW系) 	<div data-bbox="254 265 648 323" style="background-color: green; color: white; padding: 2px; text-align: center;"> TERADA キーパーシリーズ </div> <div style="display: flex; justify-content: space-around;"> <div data-bbox="278 339 519 493">  <p style="color: red; text-align: center;">OAタップ用</p> </div> <div data-bbox="525 339 766 493">  <p style="color: yellow; text-align: center;">USBケーブル用</p> </div> </div> <div data-bbox="396 509 644 665" style="text-align: center;">  <p style="color: blue; text-align: center;">電源コード用</p> </div>	<ul style="list-style-type: none"> • コードやOAタップの根元にクランプを止めてベースを貼るだけで簡単に取付け、コード抜けを防止します。 • クランプはレバー操作にて前後に稼働するため、様々なコードにも対応可能です。 • 両面テープで貼り付けるため、様々な場所に取付け可能です。
保守用 (ユーザ系)	<div data-bbox="254 721 469 774" style="background-color: red; color: white; padding: 2px; text-align: center;"> 光タグ〈H〉 </div> <div data-bbox="312 787 722 1123" style="text-align: center;">  </div>	<ul style="list-style-type: none"> • 色別に系統管理ができます。 • 文字表示部が見やすくなります。 • ワンタッチでケーブルに取付できます。 • 様々なケーブルに取付できます。
保守用 (ユーザ系)	<div data-bbox="254 1162 469 1216" style="background-color: red; color: white; padding: 2px; text-align: center;"> 光タグ〈W〉 </div> <div data-bbox="242 1234 786 1537" style="text-align: center;">  </div>	<ul style="list-style-type: none"> • 光ケーブルにワンタッチで着脱できます。 • 細径光インドアケーブルの固定が可能です。 • 環境に配慮した成形材料を使用しています。
安全・省力化 (NW系) 	<div data-bbox="254 1587 611 1674" style="background-color: red; color: white; padding: 2px; text-align: center;"> ステンレス・ケーブル・プロテクター </div> <div data-bbox="247 1682 798 1997" style="text-align: center;">  </div>	<ul style="list-style-type: none"> • げっ歯類からケーブルを守る製品です。 • 既設ケーブルに簡単に取り付け可能です。 • 複数のケーブルを束ねた状態での保護も可能です。

カテゴリー	製品名	製品概要
測定器・ 工具類 (アクセス系)	<p>メタル線路故障位置探索器 FL-Xs</p> 	<ul style="list-style-type: none"> ・回線試験〔絶縁抵抗・静電容量・電圧〕により、不良状態を自動判定し、測定結果が自動的に保存されます。 ・パルス測定（TDR）機能にて、故障位置探索（0～12km）ができます。 ・絶縁不良測定（RFL）機能にて、故障位置探索（0～20MΩ、0～35km）ができます。 ・設備連携により、区間設定データの自動入力ができます。 ・測定結果画面の画像データ出力（画面のコピー）ができます。
測定器・ 工具類 (アクセス系)	<p>デジキャパ</p> 	<ul style="list-style-type: none"> ・スキルフリーで簡単にメタル回線の静電容量測定ができるため、所内・所外を問わず、誤接続防止に役立ちます。 ・測定結果は、デジタル数字とLED表示にて簡単に判別でき、電圧検知、話中確認ができます。 ・ループ確認機能付です
測定器・ 工具類 (アクセス系)	<p>光測定ツール</p> 	<ul style="list-style-type: none"> ・簡易光測定ツールです。 ・小型軽量な為、持ち運びや扱いやすさに優れます。 ・SFP形のモジュールユニットを交換する事でいろいろな波長に対応可能です
測定器・ 工具類 (アクセス系)	<p>CCHポピンレス架設ツール</p> 	<ul style="list-style-type: none"> ・コサインカーブハンガ(CCH)架設作業を、効率的により安全に行うためのツールです。 ・折りたたみ、コンパクト収納が可能です。 ・別売りの固定金具によりバケットに固定可能です。 ・ポピンレスの為、横風にも影響を受けません

カテゴリー	製品名	製品概要
測定器・ 工具類 (アクセス系)	<p>七度計 (LED方式)</p> 	<ul style="list-style-type: none"> デジタル式の高所作業車用傾斜角度計です。 3つのランプにより、車両が使用可能な坂道であるかがすぐに分かります。 車内のどこにでも設置可能なので、運転席ですぐ確認できます。
測定器・ 工具類 (アクセス系)	<p>携帯用乾燥空気供給装置</p> 	<ul style="list-style-type: none"> 工事中のガスケーブルへ乾燥空気を供給する簡易型乾燥空気供給装置です。 据置型に比べ小型です。 圧縮機部は簡易防音を施しており、従来の同機に比べ低騒音です。
測定器・ 工具類 (アクセス系)	<p>ガスフラッシュテスト用 乾燥空気供給器</p> 	<ul style="list-style-type: none"> 容器（通信ケーブル接続点）などを加圧し、容器の漏れをチェックするための装置です。 携帯型に應用、改良シクロージャ等の気密チェックを簡単、安全、確実な作業を実現します。
測定器・ 工具類 (アクセス系)	<p>LINE探索名人</p> 	<ul style="list-style-type: none"> 電話回線故障探索ツールです。 本器の接続コードをL1、L2に接続したままでレバー操作し、各種試験、測定ができます。 空回線の容量試験により残置電話機やCMJの有無の判別が可能です。 外来電流（他混）試験が容易にできます。

カテゴリー	製品名	製品概要
測定器・ 工具類 (アクセス系) 	<p>圧力測定セット</p> 	<ul style="list-style-type: none"> デジタルマノメータに必要な物を全て揃えた圧力測定セットです。 専用の防水ケースをセットしています。 乾燥空気供給装置、ガス分配装置、各種クロージャ及び圧力発信機の補正に必要なアダプタ類一式をセットにしました。
測定器・ 工具類 (NW系)	<p>誤抜去防止くん</p> 	<ul style="list-style-type: none"> 光試験工事時にIDM光カプラユニットのAポート側（MUコネクタ）からOTDR光を挿入する際に使用する着脱ガイドです。逆端でSCコネクタを装着して使用することも可能です。 現用コードを誤って抜いてしまう事故の未然防止に役立ちます。
測定器・ 工具類 (NW系)	<p>SC/LCコネクタ挿抜工具 (単心コネクタ用)</p>  <p>※素材にチタンを採用し、軽量化と強固性を両立</p>	<ul style="list-style-type: none"> FDF架などに設置された高密度SC/LCコネクタパネルの増設や撤去時にコネクタの挿抜に用います。 手が届かない所にピンポイントで届くため、現用コードを誤って破損させる事故の未然防止に役立ちます。 SCコネクタはもちろん、LCコネクタの挿抜も本製品1本で可能です。 高密度実装の光コネクタパネルでも楽に安心して作業が出来ます。
測定器・ 工具類 (NW系) 	<p>CF電線剥取工具</p> 	<ul style="list-style-type: none"> 電力ケーブル（CF電線）の端末被覆（絶縁体）剥取を、スキルフリーで心線を傷付けずに簡単に行うことが出来るストリッパーです。 電線切断時に若干扁平した被覆も剥取可能です。 剥取った被覆及び絶縁体はダストカップ内に収納されるため、散乱しません。

カテゴリー	製品名	製品概要
測定器・ 工具類 (NW系) 	<div data-bbox="254 271 411 323" style="background-color: #e91e63; color: white; padding: 2px;">着脱工具</div>  <p style="text-align: center; color: yellow;">LCコネクタ用</p>  <p style="text-align: center; color: yellow;">モジュラプラグ用</p>	<ul style="list-style-type: none"> • 高密度に実装されたラッチ式コネクタの着脱工具です。 • 軽量、シンプルな扱いやすい構造です。 • LCコネクタ用とモジュラプラグ用を用意しています。
測定器・ 工具類 (NW系)	<div data-bbox="254 712 639 764" style="background-color: #e91e63; color: white; padding: 2px;">スピーカ付イヤホンアンプ</div>  <p style="text-align: right; color: green; font-size: 2em;">イヤホンなし</p>	<ul style="list-style-type: none"> • バケツ上や室内空調が併設する局内で、騒音によりイヤホンでは聞き取りにくい場合、音声を増幅し聞きやすくします。 • 内蔵スピーカにより複数作業者がイヤホンなしで聞け、安全・確実な作業が可能です。
カスタマイズ 製品 (ユーザ系)	<div data-bbox="254 1154 582 1205" style="background-color: #0056b3; color: white; padding: 2px;">RFID物品管理システム</div> 	<ul style="list-style-type: none"> • 物品の持出し、返却のIT化により、効率的にトレーサビリティを確保します。 • 書類やPC、どんなものでも管理が可能です。 • 物品の最新使用状況をネットワーク上の端末から閲覧が可能です。
カスタマイズ 製品 (NW系) 	<div data-bbox="254 1603 618 1696" style="background-color: #0056b3; color: white; padding: 2px;">IoTモバイルゲートウェイ efPORTシリーズ</div>  <p style="text-align: center;">efPORT-T</p>  <p style="text-align: center;">efPORT-TS</p>	<ul style="list-style-type: none"> • efPORTシリーズは、IoTシステムの構築に適したモバイルゲートウェイです。 • 遠隔地でのデータ計測などに必須となる様々な機能（無通信監視・自動再起動等）を搭載しており、安全で安心なシステムの構築を可能とします。 <p>【製品ラインナップ】</p> <ul style="list-style-type: none"> • LTE対応 マルチ通信機能搭載。 efPORT-T • LTE対応 DC12~24Vに対応。シンプルな構成。 efPORT-TS

カテゴリー	製品名	製品概要
カスタマイズ 製品 (NW系) 	<div data-bbox="254 285 529 443" style="background-color: #0056b3; color: white; padding: 5px;"> 移動式 カメラシステム 「スマートくん」 (室内用／屋外用) </div> 	<ul style="list-style-type: none"> • カメラを前後/上下に移動させることで死角がなくなり、自由な視覚を実現しました。 • Webブラウザにてシステムの遠隔制御が可能です。 • レールに付けたRFIDタグを使用し、ワンタッチで簡単に移動出来ます。(室内用のみ) • 雨が入ったり、ホコリが発生する環境にも使用できる屋外対応タイプもラインナップしました。
カスタマイズ 製品 (NW系)	<div data-bbox="254 721 605 803" style="background-color: #0056b3; color: white; padding: 5px;"> CONEXTWORK (RFID配線管理システム) </div> 	<ul style="list-style-type: none"> • LANケーブル、光ケーブルが「どこから、どこへ接続されているのか」を見える化し、実際の配線状況とデータベースを常に一致させるシステムです。 • 不正な接続、取り外しがあった場合は通知します。 • 遠隔地から「どこから、どこに接続するのか」をLEDで表示し、作業指示ができます。
カスタマイズ 製品 (NW系) 	<div data-bbox="254 1156 525 1207" style="background-color: #0056b3; color: white; padding: 5px;"> 防水型光コネクタ </div> 	<ul style="list-style-type: none"> • 屋外使用に適した防水コネクタです。 • アルミ製の為、軽量、耐環境性に優れています。 • 誤挿入防止機能により、片手で確実に嵌合出来ます。
カスタマイズ 製品 (NW系)	<div data-bbox="254 1603 462 1728" style="background-color: #0056b3; color: white; padding: 5px;"> 監視機能付 SVUシリーズ 交流分電盤 </div> 	<ul style="list-style-type: none"> • 各種監視システムがジャストフィットで搭載できる交流分電盤です。 • 監視システムにより分電盤のブレーカ単位に電流や電力量を測定し、遠隔での集中監視や分電盤本体の画面で運行状況を確認できます。

カテゴリー	製品名	製品概要
カスタマイズ 製品 (NW系)	<div data-bbox="244 261 796 312" style="background-color: #0056b3; color: white; padding: 5px; text-align: center;"> 地上機器保護用小型ペDESTALボックス </div>       <p style="font-size: small;">地上機器保護用 小型ペDESTALボックス 外観</p> <p style="font-size: x-small;">エンボス (貼り紙防止)</p> <p style="font-size: x-small;">反射材により 夜間の視認性確保</p> <p style="font-size: x-small;">天井部からの機器搬入</p> <p style="font-size: x-small;">外装品着脱構造</p> <p style="font-size: x-small;">内部機器取付状況</p>	<ul style="list-style-type: none"> ペDESTALボックス内に収容される装置の保護と、ケーブル取りまわしを考慮しつつ。コンパクト化・低コストを図ります。 作業性向上を目的とした前面扉、左右側面板天井板の着脱が容易な構造。
カスタマイズ 製品 (ユーザ系)	<div data-bbox="244 716 796 768" style="background-color: #0056b3; color: white; padding: 5px; text-align: center;"> 自動クリーニング作業ロボット </div>  <p style="font-size: x-small;">★【動画をご覧頂けます】</p> <p style="font-size: x-small;">NTTDコム様との共同開発品 (共同特許出願中)</p> <p style="font-size: x-small;">自動クリーニング装置</p> <p style="font-size: x-small;">集塵BOX</p> <p style="font-size: x-small;">ケーブル収納ケース</p> <p style="font-size: x-small;">洗浄剤投入口 (防滴対策)</p> <p style="font-size: x-small;">多関節ロボット (6軸)</p> <p style="font-size: x-small;">搬出用コンベア</p> <p style="font-size: x-small;">搬入用コンベア</p>	<ul style="list-style-type: none"> レンタル機器等をお客様から回収した後、ドライアイスを使用しクリーニング洗浄を施し、機器を新しいお客様にお届けするリファビッシュサービスで活用されている装置です。 従来の手作業によるクリーニングを作業ロボットが実施することにより、クリーニングの状態を均一化するとともに大幅な生産性向上が図れます。

2022.10版



お問い合わせ・注文先

全通協 サービス営業部門

Tel.03-6665-0115 Fax.03-5835-0730

shinseihin-info@zentsukyo.or.jp

〒103-0004 東京都中央区東日本橋2-16-4 Jプロ東日本橋ビル3F